

2026



КОМПОНЕНТЫ
ПРОМЫШЛЕННЫХ
ТРУБОПРОВОДНЫХ СИСТЕМ





WWW.UNIFLO.KZ

О Компании	2
Запорно-регулирующая арматура из стали	4
Запорно-регулирующая арматура из термопластичных полимерных материалов	6
Трубы и Фитинги для стыковой сварки из полимерных материалов	8
Электросварные фитинги (фитинги из полиэтилена с закладными нагревательными элементами)	10
Компрессионные Фитинги	12
Оборудование для сварки элементов трубопроводных систем из термопластических материалов	14
Клей и Очиститель для трубопроводных систем из ПВХ	15
Трубы и Фитинги из стали	16
Компенсаторы вибраций и линейных изменений трубопроводов	17
Ремонтные и соединительные муфты	18
Импульсные трубки, манифольды, фитинги и запорно-регулирующая арматура	18
Специализированные насосы для промышленного применения – центробежные, перистальтические, погружные, мембранные	19
Лопастные мешалки и статические миксеры	20
Фланцевые уплотнения	21
Системы очистки промышленных жидкостей	21
Устройства для погрузки-разгрузки агрессивных жидкостей	22
Геосинтетические материалы (геомембраны, геотекстиль, геосетки, георешетки)	23
Наши клиенты	24
Наши поставщики	25
Контакты	26



О КОМПАНИИ

ТОО «UniFlo Kazakhstan» (Юнифло Казахстан) является специализированной торговой компанией, предлагающей комплексные решения для промышленных трубопроводных систем.



Мы поставляем компоненты трубопроводных систем для транспортировки и управления потоками агрессивных жидкостей, кислот, щелочей, различных реагентов, а также для транспортировки газа.



Ассортимент продукции

- запорно-регулирующая арматура из нержавеющей стали и полимерных материалов (ПЭ, ПВХ, ПП, ПВДФ);
- стыковые и электросварные полиэтиленовые фитинги;
- насосное оборудование;
- термокомпенсаторы;
- системы смешивания и погрузки-разгрузки жидкостей;
- элементы систем газоснабжения низкого и среднего давления;
- решения для водоснабжения, водоподготовки и водоочистки;
- геосинтетические материалы и комплектующие для трубопроводных систем.

Отрасли применения

- горнодобывающая промышленность
- химическая и нефтеперерабатывающая отрасль
- газотранспортные сети низкого и среднего давления
- системы водоснабжения и водоподготовки



Качество и документация

сертификаты качества заводов-производителей
сертификаты происхождения
разрешения на применение на опасных производственных объектах
сертификаты и декларации соответствия РК и ЕАЭС



Сервис и поддержка

- консультации по подбору специализированного оборудования
- поставки под заказ в кратчайшие сроки по всей территории РК
- выезды специалистов и представителей производителей на объекты
- склад в г. Алматы — оптимизация логистики и сроков поставки
- пост-продажная техническая поддержка



ЗАПОРНО-РЕГУЛИРУЮЩАЯ АРМАТУРА ИЗ СТАЛИ

ШАРОВЫЕ КРАНЫ (BALL VALVES)

- **Диаметр:** DN8–DN800
- **Давление:** PN10–PN63 / CL150–CL900
- **Материалы корпуса, шара:** нержавеющая сталь ss304, ss316, ss316L, ss316Ti / углеродистая сталь
- **Присоединение:** фланцевое / резьбовое / приварное
- **Тип шара:** полнопроходной / V-образный
- **Уплотнение:** PTFE
- **Привод:** ручной / пневмопривод / электропривод
- **Стандарты:** DIN, ANSI, ASME, JIS, ГОСТ



ПОВОРОТНЫЕ ЗАСЛОНКИ (BUTTERFLY VALVES)

- **Диаметр:** DN40–DN1200
- **Давление:** PN10–PN63 / CL150–CL900
- **Материалы корпуса, шара:** нержавеющая сталь ss304, ss316, ss316L, ss316Ti / высокопрочный чугун с шаровидным графитом / углеродистая сталь, с футеровкой PTFE и EPDM
- **Присоединение:** фланцевое / межфланцевое / межфланцевое с резьбовыми отверстиями (Lug-type)
- **Тип конструкции:** центрические / с двойным эксцентриситетом / с тройным эксцентриситетом
- **Уплотнение:** EPDM, NBR, PTFE, без уплотнений metal-metal
- **Привод:** ручной / пневмопривод / электропривод
- **Стандарты:** DIN, ANSI, ASME, JIS, ГОСТ



ШИБЕРНЫЕ И КЛИНОВЫЕ ЗАДВИЖКИ (GATE VALVES)

- **Диаметр:** DN50–DN900
- **Давление:** PN10–PN63
- **Материалы корпуса, шара:** нержавеющая сталь ss304, ss316, ss316L, ss316Ti / углеродистая сталь / высокопрочный чугун с шаровидным графитом
- **Присоединение:** фланцевое / межфланцевое
- **Уплотнение:** PTFE / без уплотнений metal-metal
- **Привод:** ручной / пневмопривод / электропривод
- **Стандарты:** DIN, ANSI, ASME, JIS, ГОСТ

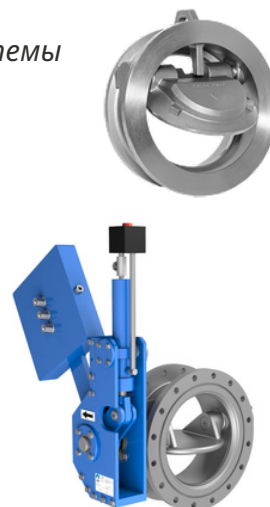


ОБРАТНЫЕ КЛАПАНЫ (CHECK VALVES) И ПРЕДОХРАНИТЕЛЬНЫЕ КЛАПАНЫ (SAFETY VALVES)

Обратные клапаны предназначены для защиты трубопроводов от обратного потока рабочей среды.

Предохранительные клапаны предназначены для защиты системы от чрезмерного давления рабочей среды.

- **Диаметр:** DN40–DN900
- **Давление:** PN10–PN40 / CL150–CL300
- **Материалы корпуса, шара:** нержавеющая сталь ss304, ss316, ss316L, ss316Ti / высокопрочный чугун с шаровидным графитом / углеродистая сталь
- **Присоединение:** фланцевое / межфланцевое
- **По конструкции:** поворотные / одностворчатые / двухстворчатые / тарельчатые / шаровые / подъемные
- **Уплотнение:** EPDM / NBR / PTFE / без уплотнений metal-metal
- **Стандарты:** DIN, ANSI, ASME, JIS, ГОСТ



ЗАПОРНЫЕ ВЕНТИЛИ (GLOBE VALVES)

- **Диаметр:** DN50–DN900
- **Давление:** PN10–PN63 / CL150–CL900
- **Материалы корпуса, шара:** нержавеющая сталь ss304, ss316, ss316L, ss316Ti / углеродистая сталь / высокопрочный чугун с шаровидным графитом
- **Присоединение:** фланцевое / резьбовое / приварное
- **Мембраны:** PTFE / EPDM / NBR
- **Привод:** ручной / пневмопривод / электропривод
- **Стандарты:** DIN, ANSI, ASME, JIS, ГОСТ



ШЛАНГОВЫЕ ПЕРЕЖИМНЫЕ КЛАПАНЫ (PINCH VALVES)

Шланговые клапаны состоят из корпуса, эластичного патрубка и исполнительного механизма, используются для регулирования и перекрытия потока.

- **Диаметр:** DN25–DN600
- **Давление:** PN10–PN16
- **Материалы шланговой вставки:** EPDM / NBR / NR / CSM
- **Присоединение:** фланцевое
- **Привод:** ручной / пневмопривод
- **Стандарты:** DIN, ANSI, ASME, JIS, ГОСТ



ЗАПОРНО-РЕГУЛИРУЮЩАЯ АРМАТУРА ИЗ ТЕРМОПЛАСТИЧНЫХ ПОЛИМЕРНЫХ МАТЕРИАЛОВ

ШАРОВЫЕ КРАНЫ (BALL VALVES)



- **Диаметр:** DN20–DN315
- **Давление:** PN6–PN16
- **Материалы корпуса, шара:** полипропилен PPR и PPH / поливинилхлорид PVCU и PVCC / поливинилиденфторид PVDF
- **Присоединение:** фланцевое / резьбовое / приварное / клеевое
- **Уплотнение:** PTFE / EPDM / FPM
- **Привод:** ручной, либо в комплекте с электро- или пневмо- приводом, с соленоидным клапаном, индикатором положения, концевыми выключателями, позиционером
- **Стандарты:** DIN, ANSI, ASME, JIS, ГОСТ

ПОВОРОТНЫЕ ЗАСЛОНКИ (BUTTERFLY VALVES)

- **Диаметр:** DN25–DN630
- **Давление:** PN6–PN16
- **Материалы корпуса:** полипропилен PPR и PPH / поливинилхлорид PVCU и PVCC / поливинилиденфторид PVDF
- **Присоединение:** фланцевое / межфланцевое / межфланцевое с резьбовыми отверстиями (Lug-type)
- **Шток:** SS301 / SS316 / SS31L
- **Уплотнение:** EPDM, NBR, PTFE
- **Привод:** ручной, либо в комплекте с электро- или пневмо- приводом, с соленоидным клапаном, индикатором положения, концевыми выключателями, позиционером
- **Стандарты:** DIN, ANSI, ASME, JIS, ГОСТ



ОБРАТНЫЕ КЛАПАНЫ (CHECK VALVES) И ПРЕДОХРАНИТЕЛЬНЫЕ КЛАПАНЫ (SAFETY VALVES)

Обратные клапаны предназначены для защиты трубопроводов от обратного потока рабочей среды.

Предохранительные клапаны предназначены для защиты системы от чрезмерного давления рабочей среды.

- **Диаметр:** DN15–DN450
- **Давление:** PN2–PN10
- **Материалы корпуса, шара:** полипропилен PPR и PPH / поливинилхлорид PVCU и PVCC / поливинилиденфторид PVDF
- **Присоединение:** фланцевое / межфланцевое / резьбовое / клеевое / приварное
- **По конструкции:** одностворчатые / шаровые / конусные / подъемные
- **Уплотнение:** EPDM / NBR / PTFE
- **Стандарты:** DIN, ANSI, ASME, JIS, ГОСТ



МЕМБРАННЫЕ ВЕНТИЛИ (DIAPHRAGM VALVES)

- **Диаметр:** DN20–DN315
- **Давление:** PN6–PN10
- **Материалы корпуса, шара:** полипропилен PPR и PPH / поливинилхлорид PVCU и PVCC / поливинилиденфторид PVDF
- **Присоединение:** фланцевое / резьбовое / клеевое / приварное
- **Мембрана:** PTFE / EPDM / NBR
- **Привод:** ручной / пневмопривод
- **Стандарты:** DIN, ANSI, ASME, JIS, ГОСТ

**Может включать стопорное устройство*



ШАРОВЫЕ КРАНЫ ИЗ ПОЛИЭТИЛЕНА (BALL VALVES)

- **Диаметр:** DN20–DN400
- **Давление:** PN5–PN16
- **Материалы корпуса, шара:** полиэтилен PE100
- **Присоединение:** приварное
- **Привод:** ручной
- **Стандарты:** DIN, ANSI, ASME, JIS, ГОСТ

**Может поставляться с ручкой управления или телескопическим штоком*



ТРУБЫ И ФИТИНГИ ДЛЯ СТЫКОВОЙ СВАРКИ ИЗ ПОЛИМЕРНЫХ МАТЕРИАЛОВ

ТРУБЫ

- **Наружный диаметр:** DN20–DN1200
- **Давление:** PN6–PN20
- **Материалы:** полиэтилен PE100 / PE100-RC / PERT / полипропилен PPR и PPH / поливинилхлорид PVCU и PVCC / поливинилиденфторид PVDF
- **SDR:** 9 / 11 / 17 / 21 / 26



ОТВОДЫ 90°, 60°, 45°, 30°, 22°, 11°

- **Наружный диаметр:** DN16–DN1200
- **Давление:** PN6–PN20
- **Материалы:** полиэтилен PE100 / PE100-RC / PERT / полипропилен PPR и PPH / поливинилхлорид PVCU и PVCC / поливинилиденфторид PVDF
- **SDR:** 9 / 11 / 17 / 21 / 26



ТРОЙНИКИ

- **Наружный диаметр:** DN20–DN1200
- **Давление:** PN6–PN20
- **Материалы:** полиэтилен PE100 / PE100-RC / PERT / полипропилен PPR и PPH / поливинилхлорид PVCU и PVCC / поливинилиденфторид PVDF
- **SDR:** 9 / 11 / 17 / 21 / 26



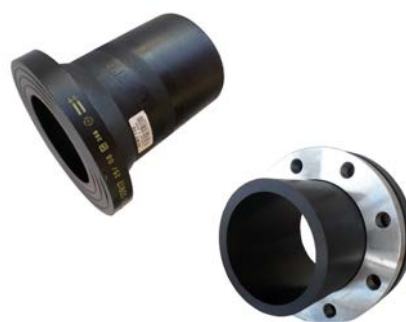
ПЕРЕХОДНЫЕ (РЕДУКЦИОННЫЕ) ФИТИНГИ

- **Тип:** концентрические / эксцентрические
- **Наружный диаметр:** DN20–DN1200
- **Давление:** PN6–PN20
- **Материалы:** полиэтилен PE100 / PE100-RC / PERT / полипропилен PPR и PPH / поливинилхлорид PVCU и PVCC / поливинилиденфторид PVDF
- **SDR:** 9 / 11 / 17 / 21 / 26



ФЛАНЦЕВЫЕ АДАПТЕРЫ

- **Наружный диаметр:** DN20–DN1200
- **Давление:** PN6–PN20
- **Материалы:** полиэтилен PE100 / PE100-RC / PERT / полипропилен PPR и PPH / поливинилхлорид PVCU и PVCC / поливинилиденфторид PVDF
- **SDR:** 9 / 11 / 17 / 21 / 26



ЗАГЛУШКИ

- **Наружный диаметр:** DN20–DN1200
- **Давление:** PN6–PN20
- **Материалы:** полиэтилен PE100 / PE100-RC / PERT / полипропилен PPR и PPH / поливинилхлорид PVCU и PVCC / поливинилиденфторид PVDF
- **SDR:** 9 / 11 / 17 / 21 / 26



ПЕРЕХОДНЫЕ ФИТИНГИ ПОЛИЭТИЛЕН-СТАЛЬ

- **Наружный диаметр:** DN20–DN630
- **Давление:** PN6–PN20
- **Материалы:** полиэтилен PE100 / углеродистая сталь
- **SDR:** 7.4 / 11 / 17



ЭЛЕКТРОСВАРНЫЕ ФИТИНГИ ИЗ ПОЛИЭТИЛЕНА С ЗАКЛАДНЫМИ НАГРЕВАТЕЛЬНЫМИ ЭЛЕМЕНТАМИ

Электросварные фитинги

Высоконадежные соединительные элементы из полиэтилена для герметичного монтажа трубопроводов. Встроенная медная спираль при подаче тока нагревается и расплавляет материал фитинга и трубы, формируя прочное монолитное соединение.

Применение:

- газопроводы до 10 атм
- водопроводы до 20 атм

Преимущества:

- высокая герметичность
- срок службы более 50 лет
- монтаж в ограниченных условиях (траншеи, стены)
- подходит для ремонта и работы под давлением

МУФТЫ

- Наружный диаметр: DN20–DN1200
- Давление: PN6–PN20
- Материалы: полиэтилен PE100
- SDR: 7.4 / 11 / 17 / 33



ОТВОДЫ 90°, 45°, 30°

- Наружный диаметр: DN20–DN630
- Давление: PN6–PN20
- Материалы: полиэтилен PE100
- SDR: 11 / 17



ТРОЙНИКИ

- Наружный диаметр: DN20–DN630
- Давление: PN6–PN20
- Материалы: полиэтилен PE100
- SDR: 11 / 17



ПЕРЕХОДНЫЕ (РЕДУКЦИОННЫЕ) ФИТИНГИ

- **Тип:** концентрические
- **Наружный диаметр:** DN20–DN630
- **Давление:** PN6–PN20
- **Материалы:** полиэтилен PE100
- **SDR:** 11 / 17



СЕДЛОВЫЕ ОТВОДЫ

- **Наружный диаметр:** DN20–DN630
- **Давление:** PN6–PN20
- **Материалы:** полиэтилен PE100
- **SDR:** 11 / 17



СЕДЛОВЫЕ ОТВОДЫ С ФРЕЗОЙ

- **Наружный диаметр:** DN20–DN630
- **Давление:** PN6–PN20
- **Материалы:** полиэтилен PE100
- **SDR:** 11 / 17



ВЕНТИЛЬ ДЛЯ ВРЕЗКИ ПОД ДАВЛЕНИЕМ

- **Наружный диаметр:** DN20–DN630
- **Давление:** PN6–PN20
- **Материалы:** полиэтилен PE100
- **SDR:** 11 / 17



КОМПРЕССИОННЫЕ ФИТИНГИ

Компрессионные фитинги

Обжимные соединительные элементы для герметичного монтажа полиэтиленовых (ПНД) труб без применения сварки и специального оборудования.

Конструкция включает: корпус, уплотнительное кольцо, зажимное кольцо, втулку и крышку-гайку, обеспечивая надежное и разборное соединение.

Рабочие характеристики:

- давление до 16 бар
- высокая коррозионная стойкость

Области применения:

- системы водоснабжения
- полив и ирригация
- технические трубопроводы

Основные виды:

- муфты
- отводы
- тройники (равно- и неравнопроходные)
- переходники с внутренней и наружной резьбой
- заглушки
- седелки-хомуты с резьбовыми и компрессионными патрубками

МУФТЫ

- Наружный диаметр: DN20–DN110
- Давление: PN16
- Материалы: PP-B



ОТВОДЫ 90°

- Наружный диаметр: DN20–DN110
- Давление: PN16
- Материалы: PP-B



ТРОЙНИКИ

- Наружный диаметр: DN20–DN110
- Давление: PN16
- Материалы: PP-B



ШАРОВЫЕ КРАНЫ ИЗ ПОЛИЭТИЛЕНА (BALL VALVES)

- Наружный диаметр: DN20–DN110
- Давление: PN16
- Материалы: PP-B, PVC-U



ЗАГЛУШКИ

- Наружный диаметр: DN20–DN110
- Давление: PN16
- Материалы: PP-B



МУФТЫ С ФЛАНЦЕМ

- Наружный диаметр: DN63–DN110
- Давление: PN16
- Материалы: PP-B



СЕДЕЛКИ-ХОМУТЫ

- Наружный диаметр: DN20–DN200
- Давление: PN16
- Материалы: PP-B



НИППЕЛЯ И ПРОЧИЕ КОМПЛЕКТУЮЩИЕ

- Наружный диаметр: DN20–DN400
- Давление: PN16
- Материалы: PVC-UH



ОБОРУДОВАНИЕ ДЛЯ СВАРКИ ЭЛЕМЕНТОВ ТРУБОПРОВОДНЫХ СИСТЕМ ИЗ ТЕРМОПЛАСТИЧНЫХ МАТЕРИАЛОВ

Оборудование для сварки пластиковых трубопроводов предназначено для соединения компонентов трубопроводных систем из термопластичных материалов.

ВИДЫ ОБОРУДОВАНИЯ:

- **Аппараты для раструбной сварки**

- **Гидравлические аппараты для стыковой сварки**

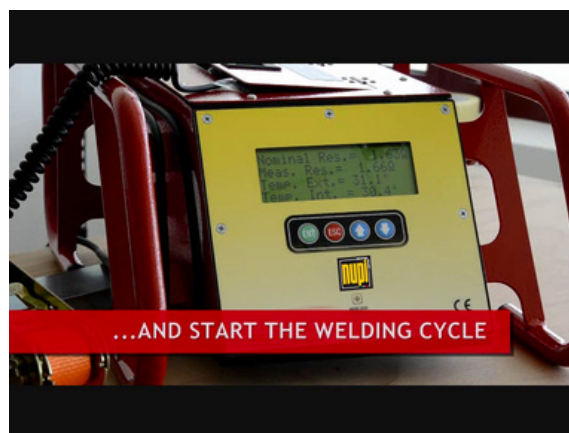
Состав: центратор, нагревательный элемент, торцеватель, гидравлическая станция со шлангами, комплект сменных вставок для труб различного диаметра

- **Автоматизированные аппараты для стыковой сварки**

Дополнительно оснащены записывающим устройством и механизмами автоматической установки и извлечения торцевателя и нагревательного элемента

- **Аппараты для электросварных фитингов**

Предназначены для сварки фитингов с закладными нагревательными элементами



КЛЕЙ И ОЧИСТИТЕЛЬ ДЛЯ ТРУБОПРОВОДНЫХ СИСТЕМ ИЗ ПВХ

КЛЕЙ ДЛЯ PVC UNEPLAS (ИСПАНИЯ)

– специально предназначен для склеивания стойких к деформации сдвига соединений напорных труб (для воды, газа и агрессивных сред) с арматурой из твердого ПВХ

- **Применение:** водоснабжение / ирригация / газопроводы / промышленные трубопроводы / ливневая и сточная канализация
- **Рабочее давление:** до PN16
- **Совместимость стандартов:** EN 14814 / UNE EN 1452 / UNE EN 1329
- **Упаковка:** банка 1 л с кисточкой (встроенный аппликатор)
- **Сертификация:** подходит для систем питьевого водоснабжения



ОЧИСТИТЕЛЬ PVC LIMPIADOR (ИСПАНИЯ)

– очиститель и обезжириватель для подготовки соединений из жесткого ПВХ перед склеиванием.

- **Назначение:** очистка и обезжиривание труб, втулок и фитингов из ПВХ перед нанесением клея / удаление остатков клея после монтажа
- **Функция:** химическая подготовка поверхности (грунтование) для обеспечения надежного и герметичного соединения
- **Объем:** 1 л



ТРУБЫ И ФИТИНГИ ИЗ СТАЛИ

ТРУБЫ

- **Диаметр:** DN20–DN1200
- **Материалы:** нержавеющая сталь ss304, ss316, ss316L, ss316Ti, углеродистая сталь
- **Стандарты:** DIN, ASME, JIS, ГОСТ



ОТВОДЫ 90°, 45°, 30°

- **Диаметр:** DN20–DN1200
- **Материалы:** нержавеющая сталь ss304, ss316, ss316L, ss316Ti, углеродистая сталь
- **Стандарты:** DIN, ASME, JIS, ГОСТ



ТРОЙНИКИ

- **Диаметр:** DN20–DN1200
- **Тип:** равнопроходные, переходные
- **Материалы:** нержавеющая сталь ss304, ss316, ss316L, ss316Ti, углеродистая сталь
- **Стандарты:** DIN, ASME, JIS, ГОСТ



ПЕРЕХОДНЫЕ (РЕДУКЦИОННЫЕ) ФИТИНГИ

- **Диаметр:** DN20–DN1200
- **Тип:** концентрические и эксцентрические
- **Материалы:** нержавеющая сталь ss304, ss316, ss316L, ss316Ti, углеродистая сталь
- **Стандарты:** DIN, ASME, JIS, ГОСТ



ФЛАНЦЫ

- **Диаметр:** DN20–DN1200
- **Тип:** приварные и накладные, плоские, воротниковые, резьбовые, глухие
- **Материалы:** нержавеющая сталь ss304, ss316, ss316L, ss316Ti, углеродистая сталь
- **Стандарты:** DIN, ASME, JIS, ГОСТ



КОМПЕНСАТОРЫ ВИБРАЦИЙ И ЛИНЕЙНЫХ ИЗМЕНЕНИЙ ТРУБОПРОВОДОВ

КОМПЕНСАТОРЫ

Предназначены для гашения вибраций, снижения шума и компенсации температурных расширений и смещений трубопроводов.

Снижают нагрузки на систему, защищают оборудование (насосы, компрессоры) и продлевают срок службы трубопроводов.

Основные функции:

- снижение вибраций от насосов, компрессоров и вентиляторов
- компенсация продольных, поперечных и угловых смещений
- защита от гидроударов и резких скачков давления
- уменьшение акустического шума

- **Диаметр:** DN20–DN400
- **Давление:** до 16 атм
- **Материал вставки:** EPDM, NBR, NR, Neoprene, PTFE, металл
- **Материал фланцев:** нержавеющая сталь ss304, ss316, ss316L, ss316Ti, оцинкованная углеродистая сталь
- **Температура:** до 95 °C
- **Стандарты:** DIN, ANSI, ASME, JIS, ГОСТ



РЕМОНТНЫЕ И СОЕДИНИТЕЛЬНЫЕ МУФТЫ

РЕМОНТНЫЕ МУФТЫ

Предназначены для восстановления герметичности повреждённых участков трубопровода без замены трубы, а также для быстрого соединения отдельных участков.

Применяются для стальных и пластиковых трубопроводов. Конструкция муфты обеспечивает плотное обжатие дефектного участка и надёжное уплотнение.

Преимущества:

- быстрый ремонт без демонтажа трубы
- универсальность (различные диаметры)
- снижение затрат на восстановление
- возможность ремонта под давлением (в зависимости от типа)

- **Диаметр:** DN20–DN1200
- **Давление:** до 16 атм
- **Материал:** нержавеющая сталь ss304, ss316, ss316L, ss316Ti, углеродистая сталь
- **Стандарты:** DIN, ASME, JIS, ГОСТ



ИМПУЛЬСНЫЕ ТРУБКИ, МАНИФОЛЬДЫ, ФИТИНГИ И ЗАПОРНО-РЕГУЛИРУЮЩАЯ АРМАТУРА

КОМПОНЕНТЫ ДЛЯ КИПИА И АСУТП

Предназначены для подключения измерительных систем и средств автоматизации к технологическим процессам.

Обеспечивают надёжную работу в условиях агрессивных сред, высоких температур, давления и вакуума.

- **Диаметр:** DN3 (1/16")–DN50 (2")
- **Материал:** нержавеющая сталь ss316, ss316L
- **Давление:** до 414 бар (6000psi)
- **Стандарты:** DIN, ASME, JIS, ГОСТ



СПЕЦИАЛИЗИРОВАННЫЕ НАСОСЫ ДЛЯ ПРОМЫШЛЕННОГО ПРИМЕНЕНИЯ – ЦЕНТРОБЕЖНЫЕ, ПЕРИСТАЛЬТИЧЕСКИЕ, ПОГРУЖНЫЕ, МЕМБРАННЫЕ

НАСОСНОЕ ОБОРУДОВАНИЕ

Предназначено для перекачки агрессивных, токсичных, легковоспламеняющихся и вязких жидкостей, а также сред с твёрдыми включениями.

Применяется в химической, горнодобывающей, фармацевтической и нефтехимической промышленности.

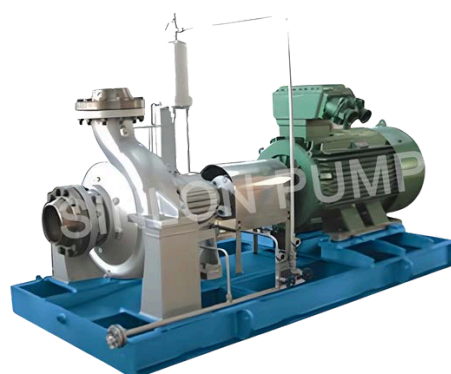
Особенности:

- высокая коррозионная стойкость (пластики, специальные сплавы)
- герметичность (магнитные муфты, мембранные конструкции)
- надёжная и безопасная эксплуатация

Основные типы:

- центробежные насосы
- полупогружные насосы
- перистальтические насосы
- мембранные насосы

- **Напор:** до 150 метров
- **Расход:** до 100 л/сек
- **Материал:** нержавеющая сталь ss304, ss316, ss316L, ss316Ti, углеродистая сталь
- **Стандарты:** DIN, ANSI, ASME, JIS, ГОСТ



ФЛАНЦЕВЫЕ УПЛОТНЕНИЯ

УПЛОТНИТЕЛЬНЫЕ ЭЛЕМЕНТЫ

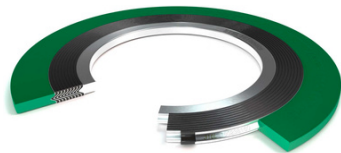
Предназначены для обеспечения герметичности соединений и предотвращения утечек рабочих сред.

Защищают соединения от попадания влаги и загрязнений, обеспечивая надёжную работу системы под давлением.

Функции:

- герметизация соединений
- предотвращение утечек жидкостей и газов
- защита от внешних воздействий
- компенсация зазоров в стыках
- снижение вибраций и шума
- защита оборудования от износа

- **Диаметр:** DN20–DN1200
- **Материал:** EPDM, NBR, NR, FPM, PTFE
- **По конструкции:** с металлическим сердечником или без сердечника
- **Стандарты:** DIN, ASME, JIS, ГОСТ



СИСТЕМЫ ОЧИСТКИ ПРОМЫШЛЕННЫХ ЖИДКОСТЕЙ

СИСТЕМЫ ОЧИСТКИ

Предназначены для очистки топлива и масел.

- **Вода:** свободная, эмульсифицированная и растворенная. После очистки содержание воды ниже 20 PPM
- **Взвешенные частицы:** удовлетворяя и превосходя класс чистоты ISO 16/14/11, 14/12/11, 12/10/09
- **Вовлеченный воздух и газы**
- **Лак**

Производительность: 1–2000 GPM



УСТРОЙСТВА ДЛЯ ПОГРУЗКИ-РАЗГРУЗКИ АГРЕССИВНЫХ ЖИДКОСТЕЙ

ОБОРУДОВАНИЕ ДЛЯ РАЗГРУЗКИ ЖИДКИХ СРЕД

Предназначено для перекачки агрессивных жидкостей между железнодорожными цистернами, наземными хранилищами и автоцистернами (в обоих направлениях).

Применение:

- горнодобывающая промышленность
- процессы подземного и кучного выщелачивания
- работа с большими объёмами реагентов (в т.ч. серной кислоты)

- **Материал:** нержавеющая сталь ss304, ss316, ss316L, ss316Ti, углеродистая сталь
- **Стандарты:** DIN, ASME, JIS, ГОСТ



ГЕОСИНТЕТИЧЕСКИЕ МАТЕРИАЛЫ (ГЕОМЕМБРАНЫ, ГЕОТЕКСТИЛЬ, ГЕОСЕТКИ, ГЕОРЕШЕТКИ)

ГЕОСИНТЕТИЧЕСКИЕ МАТЕРИАЛЫ

Применяются для гидроизоляции, армирования, разделения и укрепления слоёв грунта, а также для дренажа и защиты от эрозии.

Используются в строительстве, горнодобывающей промышленности, дорожных работах, ландшафтном дизайне и сельском хозяйстве.

Функции:

- создание водонепроницаемых барьеров (геомембраны)
- разделение слоёв и предотвращение смешивания материалов
- дренаж и отвод воды (геотекстиль, геокомпозиаты)
- защита дренажных систем от засорения
- укрепление грунта и защита от эрозии (геоматы, георешётки)



НАШИ КЛИЕНТЫ



НАШИ ПОСТАВЩИКИ

UNIFLO KAZAKHSTAN

Официальный дистрибьютор в Казахстане ряда зарубежных производителей промышленного оборудования.

Долгосрочные партнёрские отношения с производителями позволяют оперативно решать задачи любой сложности и обеспечивать техническую поддержку на уровне заводов-изготовителей.

Широкий ассортимент продукции даёт возможность выбора инженерных решений — от бюджетных до премиальных.



КОНТАКТЫ

г. Алматы

ул. Стасова 102/2, 3-й этаж, офис 33

тел. +7 (727) 313-30-15/16

Whatsapp: +7 777 007 0735

sales@uniflo.kz

